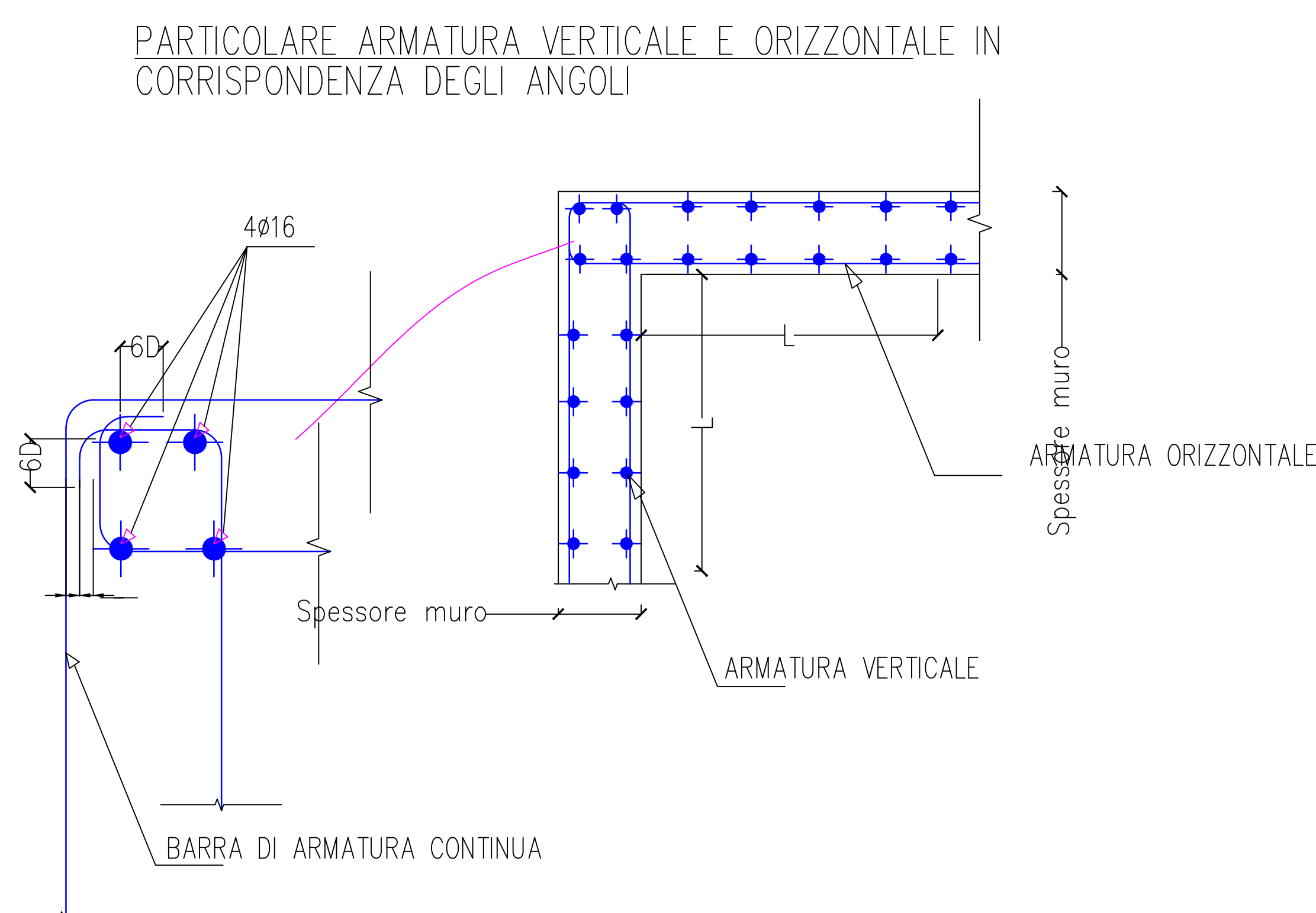


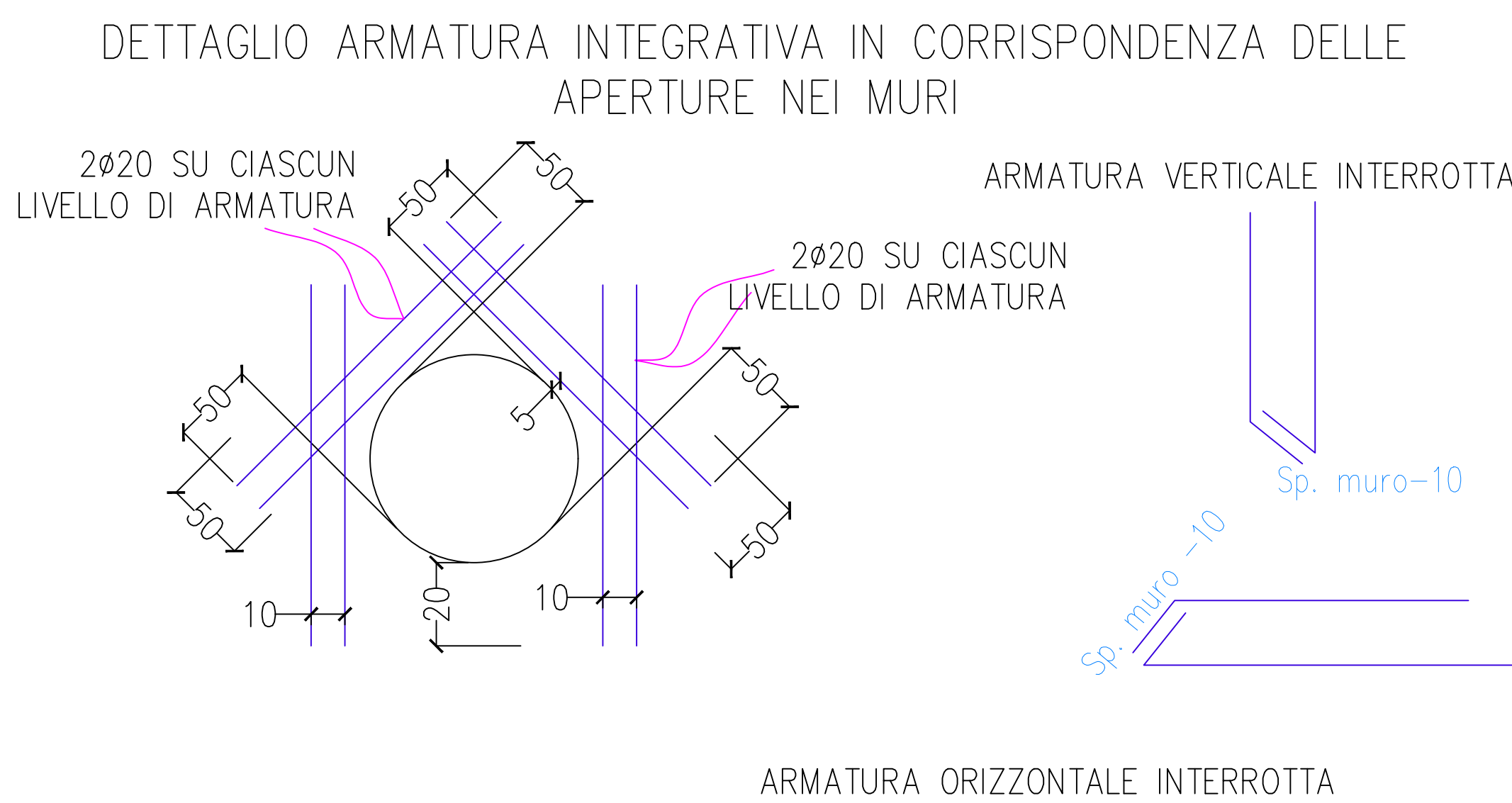
Scala 1:50



Scala 1:20



Ld = LUNGHEZZA DI SOVRAPPOSIZIONE (min. 80 diametri)
D = DIAMETRO BARRA DI ARMATURA
S = SPESSORE MURO
L = LUNGHEZZA MINIMA, MAGGIORE DI Ld, DI ARMATURA CONTINUA



ARMATURA ORIZZONTALE INTERROTTA

NORMATIVA DI CALCOLO

- NTC 2018: D.M. 17.01.2018
- Circolare 21.01.2019 n.7 del Consiglio Superiore dei LL.PP.: "Istruzione per l'applicazione dell'aggiornamento delle norme tecniche per le costruzioni di cui al D.M. 17.01.2018"

calcestruzzo										acciaio	
NORMATIVA DI RIFERIMENTO	UNI 11504	UNI 11504 (prospetto 4) e UNE EN 206-1					UNE EN 1937-1	UNE EN 1992-1-1	D.M. 17/01/78		
CAMPI DI IMPIEGO	Classe di esposizione	Classe di Resistenza	Dopo approssimativo		max acciaio	Classe di Compattezza	Classe di permeabilità	tipo e classe cemento	copriferimento	armatura	
			N/m ²								tipo
magrone (s=10 cm)		C12/15	R _s	32	=	S3	Cl.0,2	no	-	-	-
fondazioni	XCA4/XA2	C34/45	R _s	25	0,45	S4	Cl.0,1	no	no	B 450 C	paroli
pareti	XCA4/XA2	C34/45	R _s	25	0,45	S4	Cl.0,2	no	no	B 450 C	50
solette sp. > 15 cm	XCA4/XA2	C34/45	R _s	25	0,45	S4	Cl.0,2	no	no	B 450 C	50
solette sp. < 15 cm	XCA4/XA2	C34/45	R _s	45	0,45	S4	Cl.0,2	no	no	B 450 C	40

PRESCRIZIONE

- TUTTE LE ARMATURE ORIZZONTALI DOVRANNO AVERE GANCI DI ESTREMITÀ DELLA LUNGHEZZA DI 20 CM
- SOVRAPPOSIZIONE MINIMA DA RISPETTARE OVE NON INDICATO: 80 Ø
- LE ARMATURE DOVRANNO RISULTARE ELETTRICAMENTE CONTINUE

PRESCRIZIONI PARTICOLARI

—LE RIPRESE DI GETTO DOVRANNO ESSERE REALIZZATE APPLICANDO, PRIMA DEL SECONDO GETTO UN GIUNTO WATER-STOP APPLICANDO SULLA SUPERFICIE DEL GETTO PRECEDENTE UN PROFILO ESTRUDIBILE IDROESPANDENTE PER LA TENUTA IDRAULICA DEI GIUNTI DI RIRESA DEL TIPO SIKAWELL S-2(VP) O SIMILARE; TALE PROFILO POTRA' ESSERE ESTRUSO IN OPERA MEDIANTE LE COMUNI PISTOLE PER SIGILLANTI PROFESSIONALI.

